

АСВ: Комплексная система защиты кредиторов банков

**А. Г. Мельников,
Заместитель Генерального директора
Государственной корпорации
«Агентство по страхованию вкладов»**

Международная конференция по рискам Июнь 2009



**Агентство
по страхованию
вкладов**

Функции Агентства по страхованию вкладов



Обеспечение работы системы страхования вкладов в банках Российской Федерации

Осуществление мер по предупреждению банкротства проблемных банков

Ликвидация несостоятельных банков



Меры по урегулированию проблем финансово неустойчивых банков

Стандартные меры

Финансовое оздоровление, осуществляемое банками, их учредителями и третьими лицами на рыночных началах

✓ *применяется в России*

Если рыночные механизмы не сработали, государство удаляет банк с рынка через процедуру банкротства

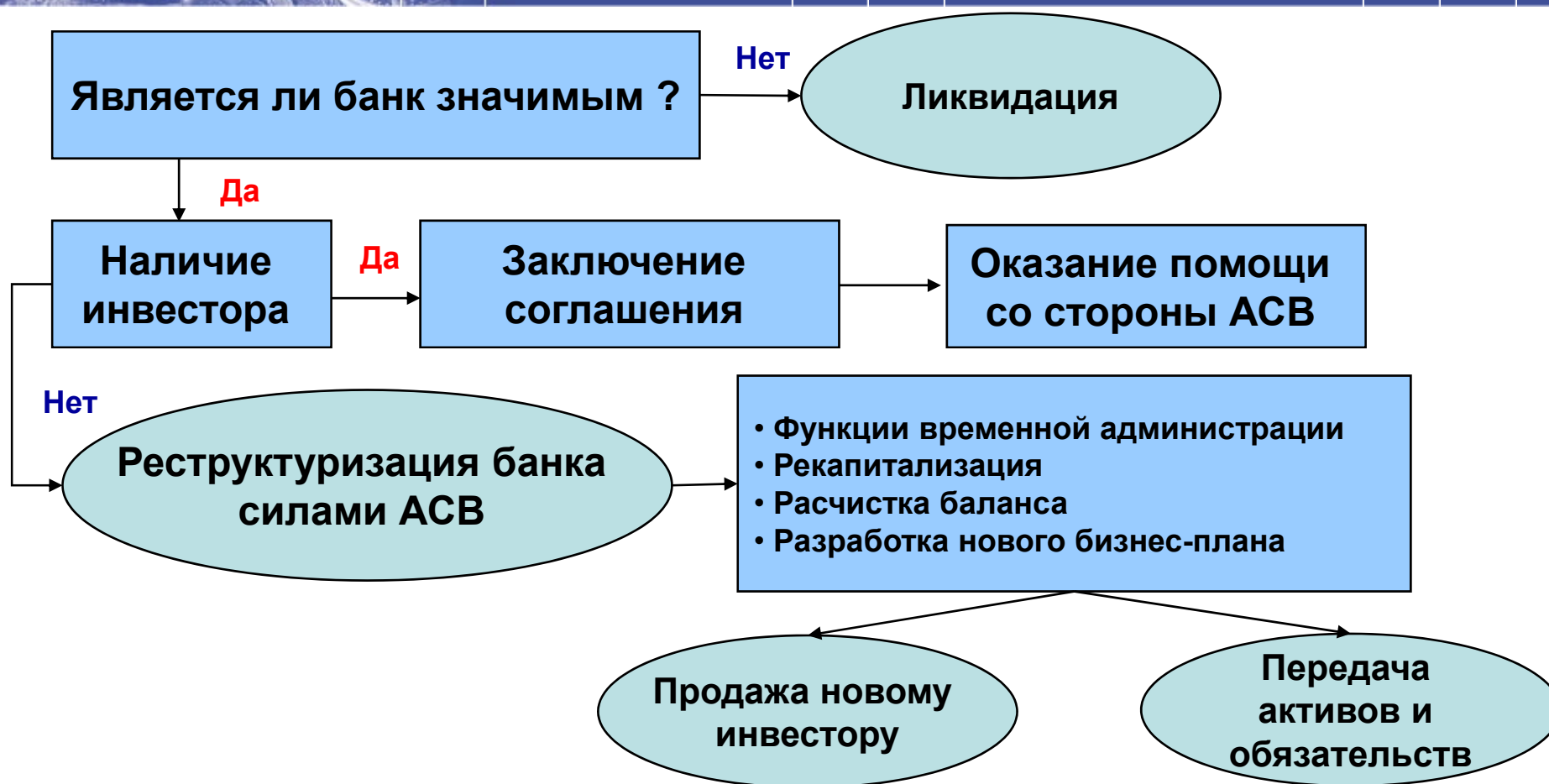
✓ *реализовано в России, (специальный закон о банкротстве банков)*

Исключительная мера

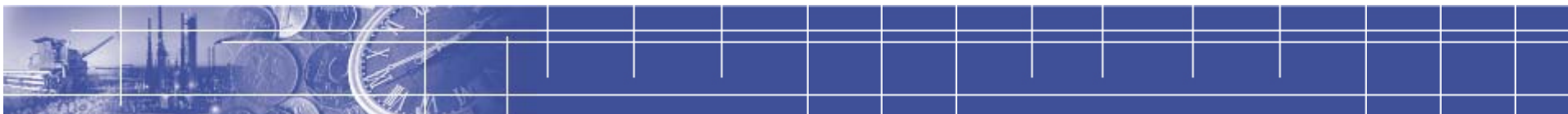
Санация отдельных банков с участием государственных институтов

✓ *реализовано в России (ФЗ от 27 октября 2008 года)*

Механизм санации

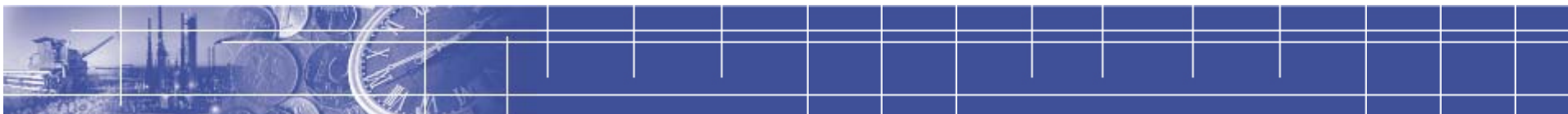


Принципы отбора банков, подлежащих санации



- **Значимость банка для экономики страны или отдельного региона**
- **Социальная значимость банка**
- **Экономическая целесообразность санации по отношению к банкротству**

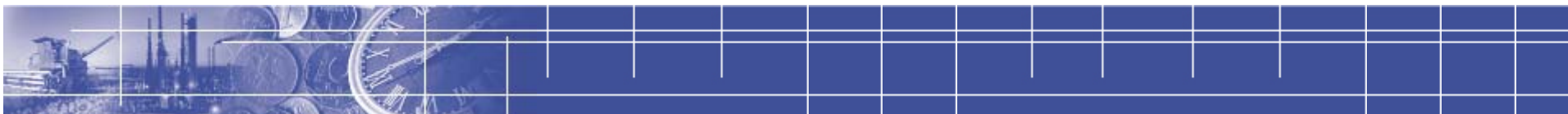
Принципы отбора инвесторов



- **Безупречная деловая репутация**
- **Наличие достаточных для реализации проекта финансовых ресурсов**
- **Устойчивое финансовое положение**
- **Прозрачная структура собственности**



Выбор стратегии действий АСВ



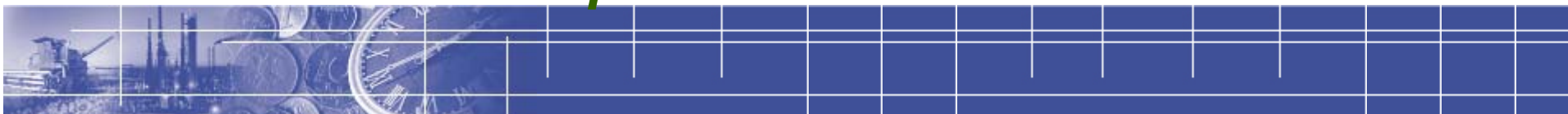
По состоянию активов можно выделить четыре группы банков

Принадлежность банка к одной из них определяет стратегию действий АСВ в отношении этого банка

**Всего было рассмотрено
28 проблемных банков**



Первая группа: банки с относительно хорошими активами

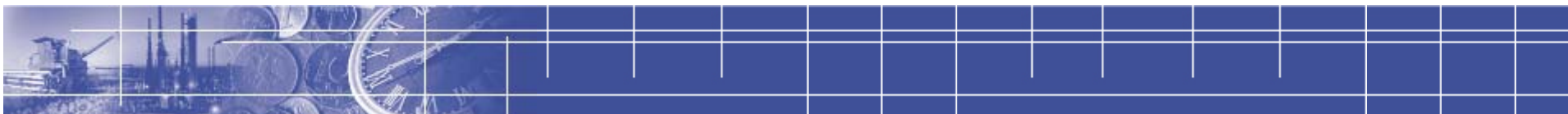


Особенности: трудное финансовое положение таких банков главным образом обусловлено не низким качеством активов, а существенным временным дисбалансом активов и пассивов.

Решение: в подобных случаях часто удаётся отыскать инвестора, готового приобрести весь банк целиком. Именно в этих случаях и происходит слияние, а точнее – поглощение проблемного банка здоровым.

Количество банков: 13

Вторая группа: банк со значительной частью активов низкого качества

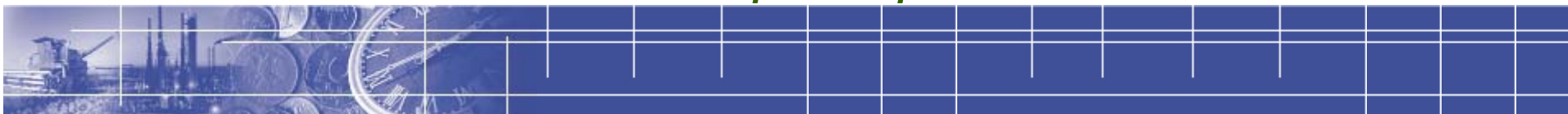


Особенности: хорошие активы поддаются группировке и выделению из общей массы активов

Решение: в этом случае оправданно использование такого инструмента как передача имущественного комплекса (сбалансированных по объёму активов и обязательств) в здоровый банк.

Количество банков: 3

Третья группа: банки, текущая стоимость активов которых крайне низкая

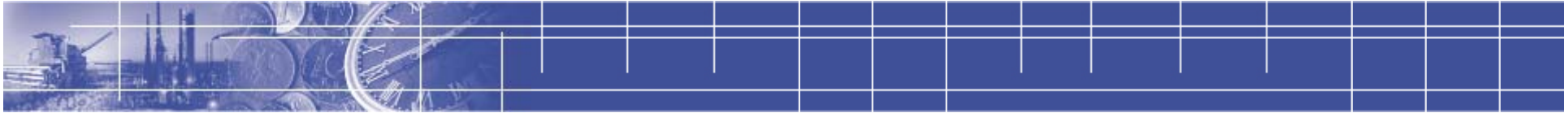


Особенности: большой потенциал увеличения стоимости активов в будущем (в частности, связанный с изменением рыночной конъюнктуры)

Решение: в этом случае существует возможность временного вхождения Агентства в капитал банка, при этом продолжается поиск нового инвестора и начинается работа над улучшением активов банка.

Количество банков: 2

Четвёртая группа: банки с плохими активами



Особенности: активы не имеют никаких перспектив к улучшению

Решение: в этом случае осуществление процедур санации нецелесообразно и банк подлежит ликвидации.

Количество банков: 5