

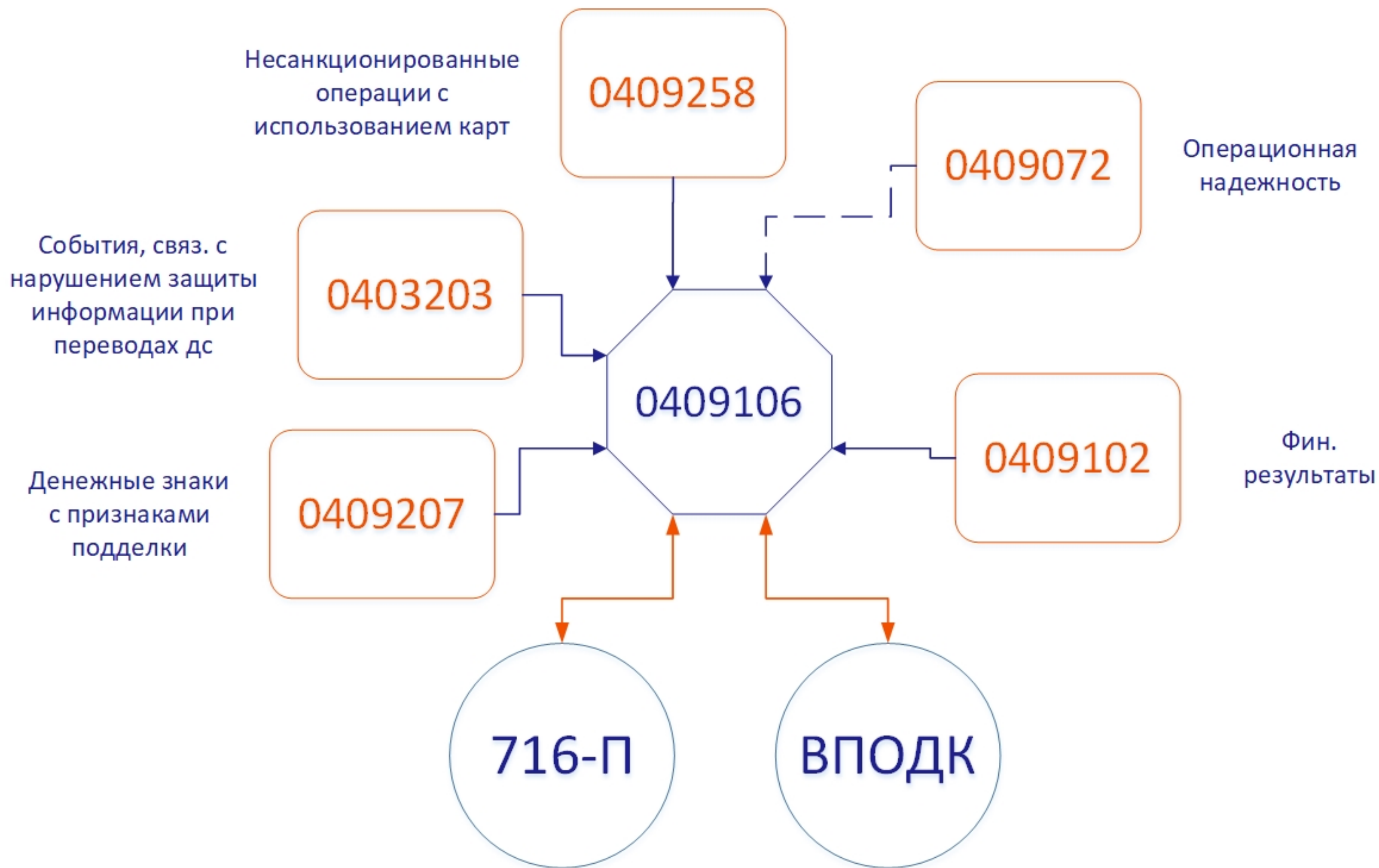
**Вопросы контроля  
качества данных при  
формировании  
регуляторной  
отчетности по  
операционным рискам**



- 1. Место отчетности по операционным рискам в структуре регуляторной отчетности**
- 2. Фокус внимания регулятора**
- 3. Подходы к повышению качества данных**
- 4. Практические аспекты**



# Место отчетности по операционным рискам в структуре регуляторной отчетности



**Качество данных в базе событий операционного риска** – степень соответствия информации, внесенной в базу событий операционных рисков, следующим критериям:

**полнота охвата**



**корректность отображения данных**



## Полнота отражения наиболее важна для учета следующих данных:

1. Прямые потери, отраженные на счетах бухгалтерского учета
2. Непрямые потери
3. Все виды возмещений по прямым потерям
4. Классификация, предусмотренная главой №3 (716-П)
5. Сверка с другими отчетными формами (102,203)
6. Отдельная классификация для событий риска ИБ

**!** Временной лаг отражения данных о событиях  
• операционного риска и потерях в базе событий

## Полнота отражения наиболее важна для учета следующих данных:

### 1. Прямые потери, отраженные на счетах бухгалтерского учета

#### Особый контроль регулятора

- наличие работников, сверку счетов бухгалтерского учета с информацией, отраженной в базе событий

#### Наличие КПУР

- доля потерь от СОР с прямыми потерями, которые не отражены в базе СОР (контрольное – 5%, сигнальное – 3%)



#### Как добиваемся:

- выгрузки по счетам
- поиск по названиям счетов
- определение масок счетов:
  - в полном объеме
  - потенциально

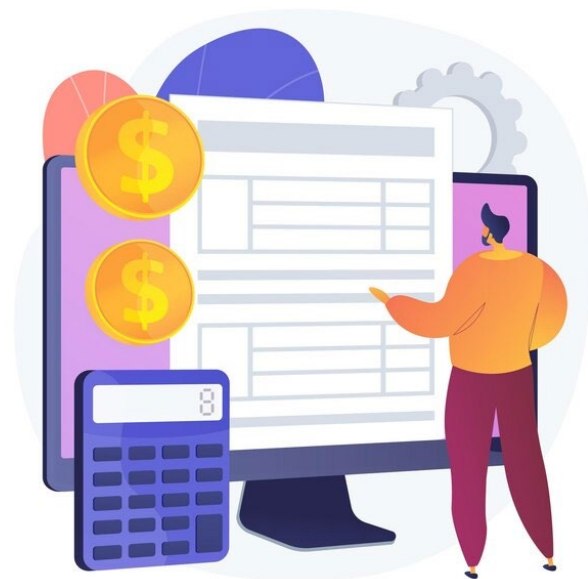
Полнота отражения наиболее важна для учета следующих данных:

## 2. Непрямые потери



### Потенциальные

- 203 форма
- запросы  
Роспотребнадзора



### Косвенные

- сложность расчета
- необходимо определить подходы
- творческая и сложная задача



**Полнота отражения наиболее важна для учета следующих данных:**

## 3. Возмещения

**!** не все возмещения (по виду) участвуют в расчете чистых прямых потерь, но отражаются в базе и 106 форме:

*пример: возмещения от страховых компаний, входящих в группу*

**!** возмещения, относящиеся к потерям прошлых периодов не учитываются в 106 форме, но отражаются в базе

*пример: потеря отражена в октябре 2022 года, а возмещение в январе*



Мониторинг счетов

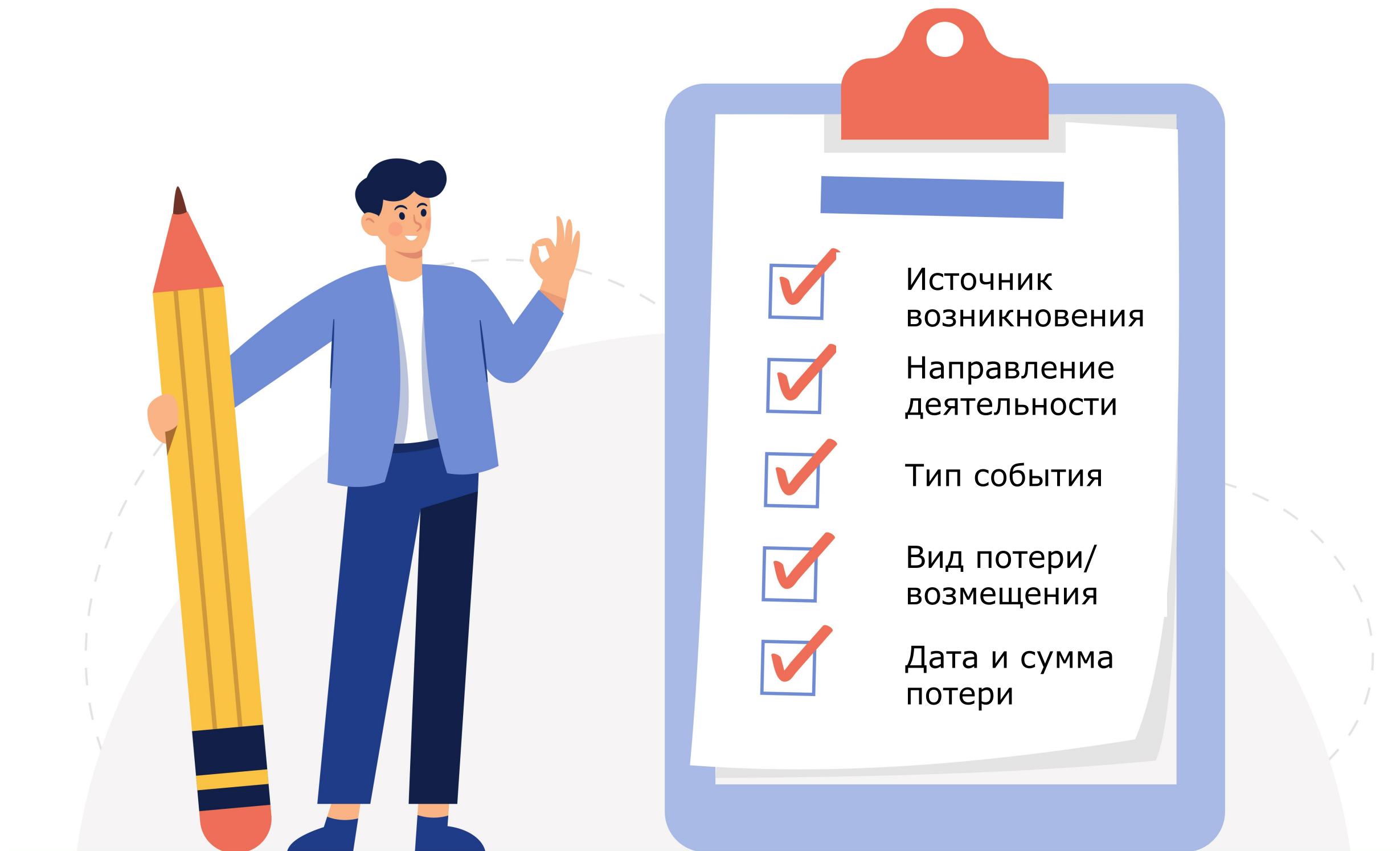
Важно правильно классифицировать, т.к. есть нюансы учета

Обязательная привязка к событию и к конкретной потере



**Полнота отражения наиболее важна для учета следующих данных:**

## **4. Классификация, предусмотренная главой №3 (716-П)\***



\* В зависимости от лицензии, но рекомендуется классифицировать в полном объеме вне зависимости от этого

**Полнота отражения наиболее важна для учета следующих данных:**

## 5. Сверка с другими отчетными формами

0409102

**«Отчет о финансовых результатах кредитной организации»**

- в качестве сверки по прямым потерям

0403203

**«Сведения о выявлении инцидентов, связанных с нарушением требований к обеспечению защиты информации при осуществлении переводов денежных средств»:**

- в качестве сверки по потерям
- источник информации для КПУР

**Полнота отражения наиболее важна для учета следующих данных:**

## **6. Отдельная классификация для событий риска ИБ**

- Риск ИБ выделен отдельно
- Есть отдельный раздел в форме 0409106



Определить:

- Где ведется классификация
- Кто отражает
- Кто контролирует

**Корректность отражения данных достигается при использовании следующих инструментов:**

## Превентивные меры



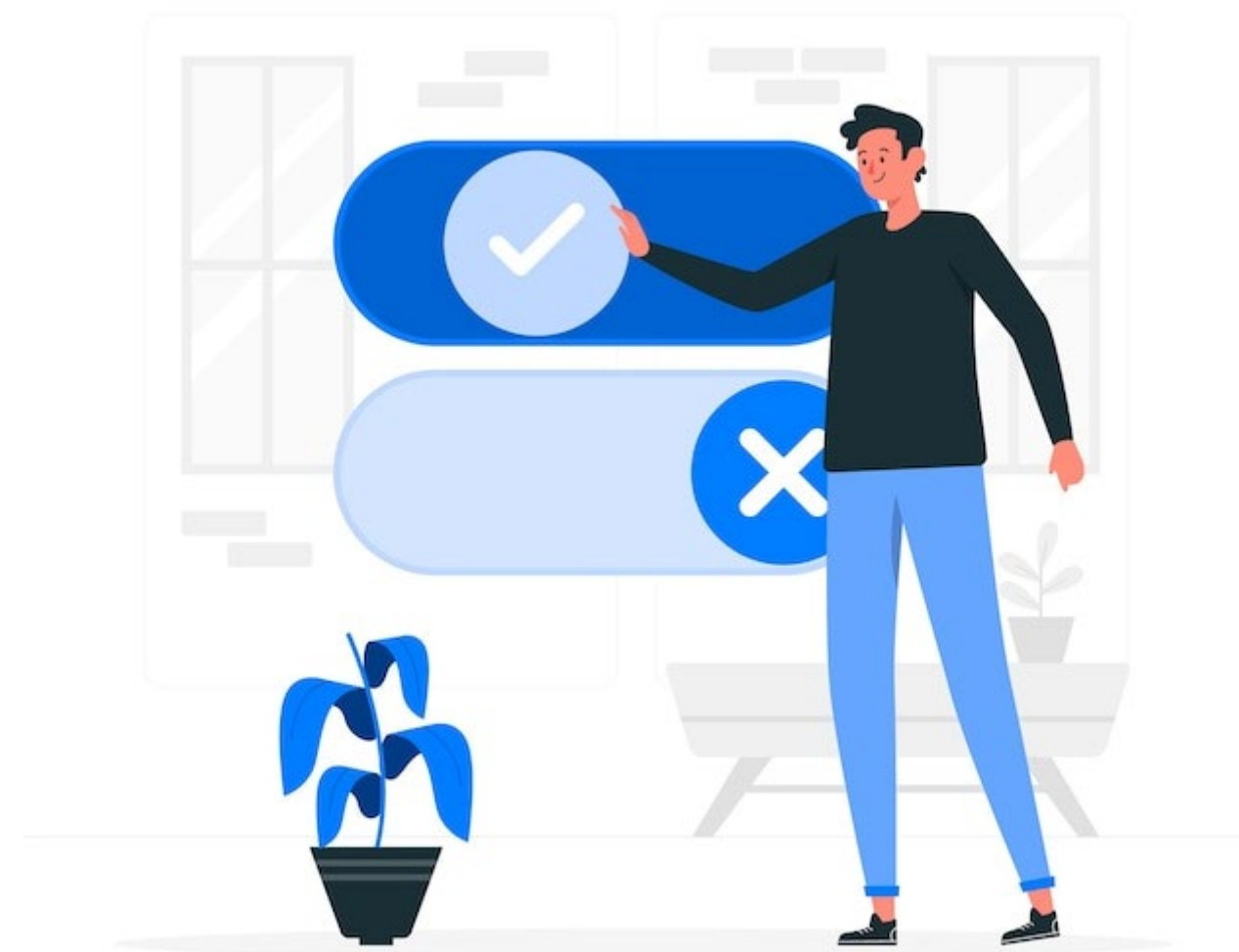
До и/или во время ввода информации



## Меры контроля и реагирования



Проверка и исправление уже введенной информации



## Корректность отражения данных достигается при использовании следующих инструментов:

### Превентивные меры

- Наличие инструкций и методических материалов/рекомендаций для всех, кто работает с базой
- Использование возможностей системы: стоп-правила, информационные сообщения
- Алгоритмизированные правила учета событий (автоматическая загрузка и/или предзаполненные шаблоны)



**Корректность отражения данных достигается при использовании следующих инструментов:**

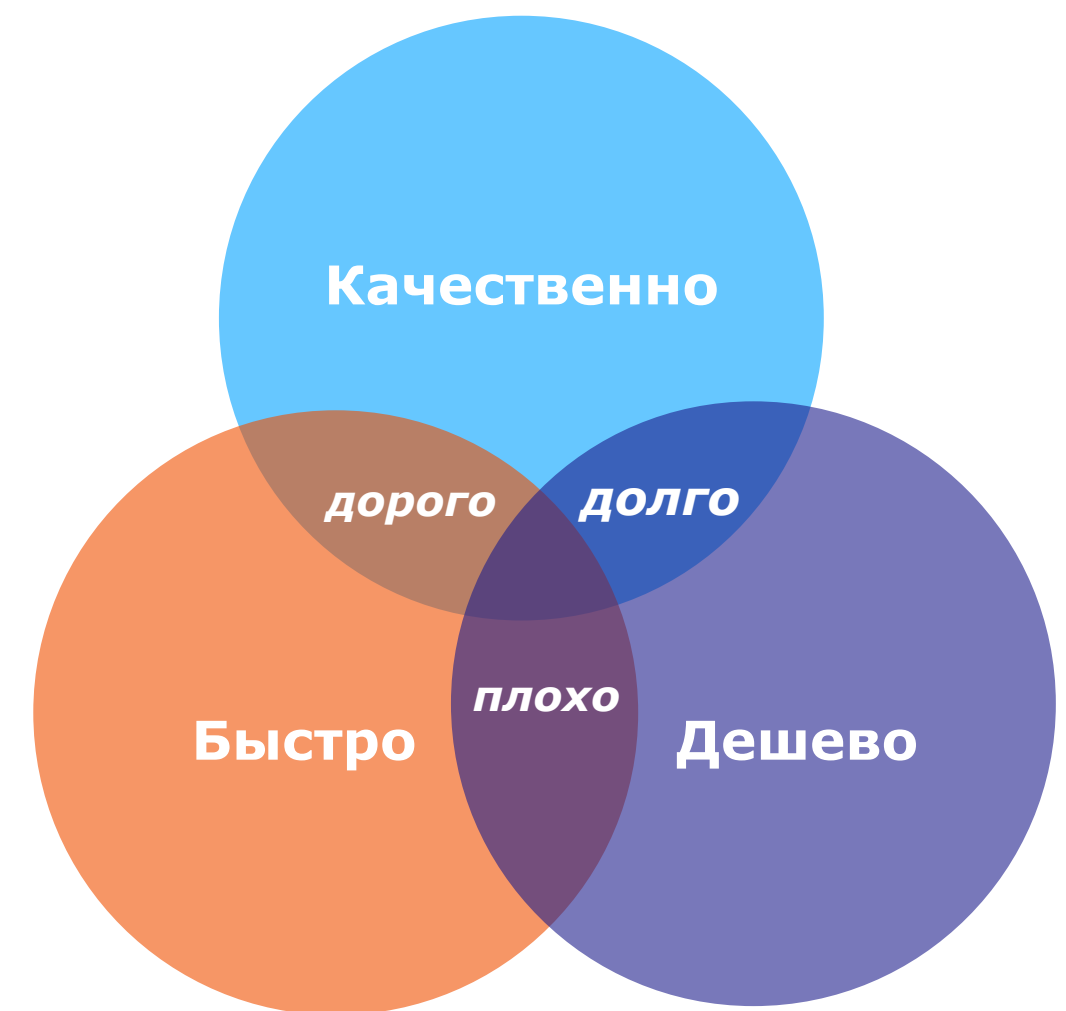
## Меры контроля и реагирования

1. Ручной контроль
2. Автоматизированный контроль



Проверка и исправление уже введенной информации

- ! Регулярность
- ! Готовность к пересмотру созданных правил
- ! Превентивные меры актуальны и эффективны
- ! Отсутствие ошибок – не повод расслабиться



**Корректность отражения данных достигается при использовании следующих инструментов:**

## Ручной контроль

### 1. Сплошной

*Чем больше масштабы банка, тем меньше вероятность проверить все*

### 2. Выборочный



Определить долю событий по сумме потерь, которые оказывают наибольшее влияние

Изменение фокуса при необходимости

Определить степень погружения для групп событий

- Проверить заполненность
- Полное погружение

### 3. Проверки 3-й линии защиты

*в помощь определения полноты отражения данных*

### 4. Экспертиза специализированных подразделений

**Корректность отражения данных достигается при использовании следующих инструментов:**

## **Автоматизированный контроль**

Использование выгрузок из системы или настройки самой системы, маски ввода данных

1. Явные несоответствия
  - Незаполненные ключевые классификаторы
  - Противоречие классификаторов
  - Некорректные даты
  - Некорректный формат данных
2. Подозрение на несоответствие









## определяются с учетом:

1. Масштабов деятельности банка
2. Зрелости системы управления рисками и риск-культуры
3. Наличия автоматизированной системы и ее возможности
4. Ресурсов



## Важно!

-  Учесть масштабы, ресурсы, зрелость СУОР
-  Внедрить превентивные меры
-  Регулярно осуществлять контроль в соответствии с возможностями Банка и системы
-  Проводить актуализацию